

# 今年4月から物流が停滞？ ～知っていますか？ 物流の2024年問題～

物流は、私たちの生活や経済活動に不可欠な社会インフラです。しかし、物流を支えるトラックドライバーは、他の産業と比較して労働時間が長く、賃金が低い状況にあり、担い手不足が深刻化しています。

また、トラックドライバーの時間外労働について、政府の働き方改革によって今年4月から年間960時間の上限規制が適用されることなどにより、輸送力が不足する可能性があります。これまで運べていたはずの荷物が運べなくなる、いわゆる「物流の2024年問題」に直面しています。

## 再配達削減にご協力ください！

### 私たち消費者にできること

- 確実に荷物を受け取れる日時・場所を指定しましょう！
- 宅配ボックスや置き配、コンビニ受取等を活用しましょう！
- 配達状況の確認アプリを活用しましょう！
- なるべくまとめ買いをし、「急ぎ便」は状況に応じて使い分けしましょう！



(消費者庁イラスト集より)

## 消費者トラブルでお困りのときは、消費生活センターにご相談ください！

北信消費生活センター ☎026-217-0009

長野市大字南長野字幅下692-2  
長野県庁西庁舎2階

中信消費生活センター ☎0263-40-3660

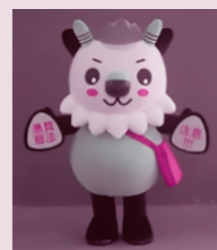
松本市大字島立1020  
県松本合同庁舎4階

南信消費生活センター ☎0265-24-8058

飯田市追手町2-641-47  
飯田市美術博物館隣

東信消費生活センター ☎0268-27-8517

上田市材木町1-2-6  
県上田合同庁舎6階



長野県消費者被害防止啓発キャラクター  
**もシカっち**

## 消費者ホットライン188 (局番なし) でもご相談いただけます

継続のご相談など、決まった窓口へのご相談は直通の番号へ電話してください。  
相談は無料ですが、相談窓口につながった時点から、通話料金が発生します。

編集・発行 **長野県県民文化部** **暮らし安全・消費生活課**  
(令和6年3月発行) 〒380-8570 長野市大字南長野字幅下692-2 長野県庁西庁舎2階  
TEL026-232-0111(代表)  
E-mail: kurashi-shohi@pref.nagano.lg.jp



しあわせ信州



SUSTAINABLE  
DEVELOPMENT  
GOALS

[長野県は「SDGs 未来都市」です]

はインターネットでもご覧いただけます。  
長野県消費生活情報サイト  
<https://www.nagano-shohi.net/>



# ながのけん **暮らし得情報** 春号 marutoku (2024年)

内容

- 「電話でお金詐欺」が急増中!
- 新生活のスタート  
こんな消費者トラブルに注意!
- 消費生活クイズ
- 今年4月から物流が停滞?



## 「電話でお金詐欺」が急増中! だまされる人が増えています ※「電話でお金詐欺」: 特殊詐欺

### 令和5年中 県内の「電話でお金詐欺」被害状況

(長野県警察本部発表暫定値、1万円未満切り捨て(令和5年1月～12月末))

被害件数 **227件**  
(前年同期比+29件) ↗

被害額 **9億8,148万円**  
(前年同期比+4億1,917万円) ↗

### 被害状況 (手口別件数)

1位

架空料金請求詐欺  
(75件)

被害額 **2億9,764万円**

2位

オレオレ詐欺  
(59件)

被害額 **2億3,439万円**

3位

還付金詐欺  
(31件)

被害額 **3,865万円**

4位

金融商品詐欺  
(暗号資産・FXなど)  
(28件)

被害額 **3億2,446万円** ↗

## 「電話でお金詐欺」は、電話で防ぐことができます!

- ▶ 在宅中でも留守番電話に設定する!
- ▶ ナンバーディスプレイ・ナンバーリクエストを利用する!
- ▶ AIを活用した特殊詐欺対策サービスなどの防犯機能付き電話機を使用する!
- ▶ SNS、インターネットでもお金の話が出たら詐欺を疑う!



消費者ホットライン **188 (局番なし)**  
長野県警察相談専用電話 **#9110**